

ダブルス 一般 (上位)

第73回立川市民大会卓球競技
令和元年9月29日
立川市泉市民体育館

下位トーナメント
上位トーナメント
ブロック
予選コート

	1 1 - 1 - 3	岡崎 淳二 (こぶし卓球クラブ)	村上 大地 (MFS)	仲 尚登 (立川七中)	中原 海拓 (立川四中)
		奥野 武司 (こぶし卓球クラブ)	藤井 貴博 (MFS)	三浦 惇康 (立川七中)	小林 昂汰 (立川四中)
	9 - 2 - 4	永井 拳士郎 (栄町卓球クラブ)	土田 辰司 (多摩運送)	深須 絢人 (立川四中)	菅原 瑠斗 (立川七中)
		渡辺 啓記 (栄町卓球クラブ)	阿部 圭且 (多摩運送)	熊本 大雅 (立川四中)	佐藤 暖樹 (立川七中)
	8 - 2 - 4	巻田 (立川高校)	原口 大史 (こぶし卓球クラブ)	清水 計博 (MFS)	新井 洋人 (立川七中)
		甲佐 (立川高校)	小島 進太郎 (こぶし卓球クラブ)	松田 康平 (MFS)	大河原 優介 (立川七中)
	2 2 - 1 - 3	土田 駿元 (桐朋高校)	牧山 光範 (西砂川)	佐藤 行馬 (立川四中)	斎藤 (立川高校)
		吉澤 孝哉 (早稲田実業)	中村 正人 (西砂川)	馬田 晃生 (立川四中)	五十嵐 (立川高校)
	3 3 - 1 - 3	渡辺 誠記 (栄町卓球クラブ)	渡辺 (立川高校)	西 強太 (若葉町)	伊藤 優来 (立川四中)
		宮本 昇 (富士見町)	喜多 (立川高校)	平等 貴士 (富士見町)	反町 佳暉 (立川四中)
	4 4 - 1 - 3	野地 哲平 (明治大学)	正木 亮太 (スパーク)	池田 明 (多摩運送)	小林 (立川高校)
		柳澤 里久希 (東大和南高校)	青木 太陽 (スパーク)	長野 浩士 (多摩運送)	石川 (立川高校)
	7 - 2 - 4	石川 達也 (柏町)	森 隼人 (SBR)	平泉 輝 (立川七中)	二木 雷嘉 (立川四中)
		大野 勇 (砂川町)	原田 篤 (若葉卓球会)	鈴木 海翔 (立川七中)	井波 健太郎 (立川四中)
	6 - 2 - 4	青山 圭介 (スパーク)	中島 (立川高校)	福本 聡 (富士見町)	乙幡 大翔 (立川七中)
		後藤 覚 (スパーク)	伊賀上 (立川高校)	小峰 誠一 (富士見町)	川嶋 春輝 (立川七中)
	5 5 - 1 - 3	湯澤 博貴 (栄町)	宮沢 恵歩 (立川七中)	今村 優斗 (スパーク)	芝田 圭佑 (立川一中)
		綾部 克己 (IHI)	北條 広樹 (東洋大学)	藤村 航太 (スパーク)	吉原 大地 (立川一中)
	6 6 - 1 - 3	青山 圭介 (スパーク)	中島 (立川高校)	福本 聡 (富士見町)	乙幡 大翔 (立川七中)
		後藤 覚 (スパーク)	伊賀上 (立川高校)	小峰 誠一 (富士見町)	川嶋 春輝 (立川七中)
5 - 2 - 4	湯澤 博貴 (栄町)	宮沢 恵歩 (立川七中)	今村 優斗 (スパーク)	芝田 圭佑 (立川一中)	
	綾部 克己 (IHI)	北條 広樹 (東洋大学)	藤村 航太 (スパーク)	吉原 大地 (立川一中)	
4 - 2 - 4	野地 哲平 (明治大学)	正木 亮太 (スパーク)	池田 明 (多摩運送)	小林 (立川高校)	
	柳澤 里久希 (東大和南高校)	青木 太陽 (スパーク)	長野 浩士 (多摩運送)	石川 (立川高校)	
7 7 - 1 - 3	石川 達也 (柏町)	森 隼人 (SBR)	平泉 輝 (立川七中)	二木 雷嘉 (立川四中)	
	大野 勇 (砂川町)	原田 篤 (若葉卓球会)	鈴木 海翔 (立川七中)	井波 健太郎 (立川四中)	
8 8 - 1 - 3	巻田 (立川高校)	原口 大史 (こぶし卓球クラブ)	清水 計博 (MFS)	新井 洋人 (立川七中)	
	甲佐 (立川高校)	小島 進太郎 (こぶし卓球クラブ)	松田 康平 (MFS)	大河原 優介 (立川七中)	
3 - 2 - 4	渡辺 誠記 (栄町卓球クラブ)	渡辺 (立川高校)	西 強太 (若葉町)	伊藤 優来 (立川四中)	
	宮本 昇 (富士見町)	喜多 (立川高校)	平等 貴士 (富士見町)	反町 佳暉 (立川四中)	
2 - 2 - 4	土田 駿元 (桐朋高校)	牧山 光範 (西砂川)	佐藤 行馬 (立川四中)	斎藤 (立川高校)	
	吉澤 孝哉 (早稲田実業)	中村 正人 (西砂川)	馬田 晃生 (立川四中)	五十嵐 (立川高校)	
1 - 2 - 4	岡崎 淳二 (こぶし卓球クラブ)	村上 大地 (MFS)	仲 尚登 (立川七中)	中原 海拓 (立川四中)	
	奥野 武司 (こぶし卓球クラブ)	藤井 貴博 (MFS)	三浦 惇康 (立川七中)	小林 昂汰 (立川四中)	
9 9 - 1 - 3	永井 拳士郎 (栄町卓球クラブ)	土田 辰司 (多摩運送)	深須 絢人 (立川四中)	菅原 瑠斗 (立川七中)	
	渡辺 啓記 (栄町卓球クラブ)	阿部 圭且 (多摩運送)	熊本 大雅 (立川四中)	佐藤 暖樹 (立川七中)	

ダブルス 一般 (下位)

第73回立川市民大会卓球競技
令和元年9月29日
立川市泉市民体育館

下位トーナメント
上位トーナメント
ブロック
予選コート

1 1 - 1 - 3	岡崎 淳二 (こぶし卓球クラブ)	村上 大地 (MFS)	仲 尚登 (立川七中)	中原 海拓 (立川四中)
	奥野 武司 (こぶし卓球クラブ)	藤井 貴博 (MFS)	三浦 惇康 (立川七中)	小林 昂汰 (立川四中)
9 2 - 4	永井 拳士郎 (栄町卓球クラブ)	土田 辰司 (多摩運送)	深須 絢人 (立川四中)	菅原 瑠斗 (立川七中)
	渡辺 啓記 (栄町卓球クラブ)	阿部 圭且 (多摩運送)	熊本 大雅 (立川四中)	佐藤 暖樹 (立川七中)
8 2 - 4	巻田 (立川高校)	原口 大史 (こぶし卓球クラブ)	清水 計博 (MFS)	新井 洋人 (立川七中)
	甲佐 (立川高校)	小島 進太郎 (こぶし卓球クラブ)	松田 康平 (MFS)	大河原 優介 (立川七中)
2 2 - 1 - 3	土田 駿元 (桐朋高校)	牧山 光範 (西砂川)	佐藤 行馬 (立川四中)	斎藤 (立川高校)
	吉澤 孝哉 (早稲田実業)	中村 正人 (西砂川)	馬田 晃生 (立川四中)	五十嵐 (立川高校)
3 3 - 1 - 3	渡辺 誠記 (栄町卓球クラブ)	渡辺 (立川高校)	西 強太 (若葉町)	伊藤 優来 (立川四中)
	宮本 昇 (富士見町)	喜多 (立川高校)	平等 貴士 (富士見町)	反町 佳暉 (立川四中)
4 4 - 1 - 3	野地 哲平 (明治大学)	正木 亮太 (スパーク)	池田 明 (多摩運送)	小林 (立川高校)
	柳澤 里久希 (東大和南高校)	青木 太陽 (スパーク)	長野 浩士 (多摩運送)	石川 (立川高校)
7 2 - 4	石川 達也 (柏町)	森 隼人 (SBR)	平泉 輝 (立川七中)	二木 雷嘉 (立川四中)
	大野 勇 (砂川町)	原田 篤 (若葉卓球会)	鈴木 海翔 (立川七中)	井波 健太郎 (立川四中)
6 2 - 4	青山 圭介 (スパーク)	中島 (立川高校)	福本 聡 (富士見町)	乙幡 大翔 (立川七中)
	後藤 覚 (スパーク)	伊賀上 (立川高校)	小峰 誠一 (富士見町)	川嶋 春輝 (立川七中)
5 5 - 1 - 3	湯澤 博貴 (栄町)	宮沢 恵歩 (立川七中)	今村 優斗 (スパーク)	芝田 圭佑 (立川一中)
	綾部 克己 (IHI)	北條 広樹 (東洋大学)	藤村 航太 (スパーク)	吉原 大地 (立川一中)
6 6 - 1 - 3	青山 圭介 (スパーク)	中島 (立川高校)	福本 聡 (富士見町)	乙幡 大翔 (立川七中)
	後藤 覚 (スパーク)	伊賀上 (立川高校)	小峰 誠一 (富士見町)	川嶋 春輝 (立川七中)
5 2 - 4	湯澤 博貴 (栄町)	宮沢 恵歩 (立川七中)	今村 優斗 (スパーク)	芝田 圭佑 (立川一中)
	綾部 克己 (IHI)	北條 広樹 (東洋大学)	藤村 航太 (スパーク)	吉原 大地 (立川一中)
4 2 - 4	野地 哲平 (明治大学)	正木 亮太 (スパーク)	池田 明 (多摩運送)	小林 (立川高校)
	柳澤 里久希 (東大和南高校)	青木 太陽 (スパーク)	長野 浩士 (多摩運送)	石川 (立川高校)
7 7 - 1 - 3	石川 達也 (柏町)	森 隼人 (SBR)	平泉 輝 (立川七中)	二木 雷嘉 (立川四中)
	大野 勇 (砂川町)	原田 篤 (若葉卓球会)	鈴木 海翔 (立川七中)	井波 健太郎 (立川四中)
8 8 - 1 - 3	巻田 (立川高校)	原口 大史 (こぶし卓球クラブ)	清水 計博 (MFS)	新井 洋人 (立川七中)
	甲佐 (立川高校)	小島 進太郎 (こぶし卓球クラブ)	松田 康平 (MFS)	大河原 優介 (立川七中)
3 2 - 4	渡辺 誠記 (栄町卓球クラブ)	渡辺 (立川高校)	西 強太 (若葉町)	伊藤 優来 (立川四中)
	宮本 昇 (富士見町)	喜多 (立川高校)	平等 貴士 (富士見町)	反町 佳暉 (立川四中)
2 2 - 4	土田 駿元 (桐朋高校)	牧山 光範 (西砂川)	佐藤 行馬 (立川四中)	斎藤 (立川高校)
	吉澤 孝哉 (早稲田実業)	中村 正人 (西砂川)	馬田 晃生 (立川四中)	五十嵐 (立川高校)
1 2 - 4	岡崎 淳二 (こぶし卓球クラブ)	村上 大地 (MFS)	仲 尚登 (立川七中)	中原 海拓 (立川四中)
	奥野 武司 (こぶし卓球クラブ)	藤井 貴博 (MFS)	三浦 惇康 (立川七中)	小林 昂汰 (立川四中)
9 9 - 1 - 3	永井 拳士郎 (栄町卓球クラブ)	土田 辰司 (多摩運送)	深須 絢人 (立川四中)	菅原 瑠斗 (立川七中)
	渡辺 啓記 (栄町卓球クラブ)	阿部 圭且 (多摩運送)	熊本 大雅 (立川四中)	佐藤 暖樹 (立川七中)

ダブルス 120

25, 26コート	遊澤 (卓闘会)	若林 (柏町)	三浦 (富士見町)	小島 (こぶし卓球)	進藤 (幸町)	勝-負	勝点	順位
	栗本 (卓闘会)	原 (幸町)	渡辺 (レインボー)	関根 (栄町)	瀬戸 (砂川)			
1	遊澤 (卓闘会)	○	○	○	○	4-0	8	1
	栗本 (卓闘会)	3-0	3-1	3-1	3-0			
2	若林 (柏町)	×	×	×	×	0-4	4	5
	原 (幸町)	0-3	0-3	0-3	0-3			
3	三浦 (富士見町)	×	○	×	○	2-2	6	3
	渡辺 (レインボー)	1-3	3-0	2-3	3-0			
4	小島 (こぶし卓球)	×	○	○	○	3-1	7	2
	関根 (栄町)	1-3	3-0	3-2	3-0			
5	進藤 (幸町)	×	○	×	×	1-3	5	4
	瀬戸 (砂川)	0-3	3-0	0-3	0-3			

ペアマッチ 120

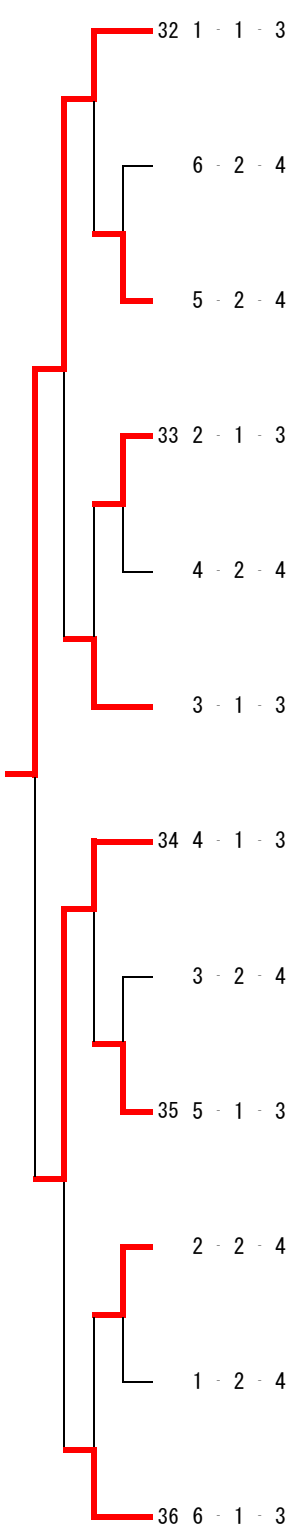
37, 38コート	山村 紀子 (さいかち)	斎藤 勝子 (富士見町)	小林 とみ (楽卓クラブ)	岩崎 史子 (柴崎)	阿部 敦子 (立川卓連)	勝-負	勝点	順位
	栗原 さよ子 (錦町)	一戸 年子 (富士見町)	遠藤 照美 (楽卓クラブ)	高島 節子 (柴崎)	深澤 千代乃 (立川卓連)			
	山村 紀子 (さいかち)	○	○	○	×	3-1	7	2
	栗原 さよ子 (錦町)	2-0	2-1	2-1	0-2			
	斎藤 勝子 (富士見町)	×	○	×	×	1-3	5	4
	一戸 年子 (富士見町)	0-2	2-0	0-2	1-2			
	小林 とみ (楽卓クラブ)	×	×	×	×	0-4	4	5
	遠藤 照美 (楽卓クラブ)	1-2	0-2	1-2	1-2			
	岩崎 史子 (柴崎)	×	○	○	×	2-2	6	3
	高島 節子 (柴崎)	1-2	2-0	2-1	0-2			
	阿部 敦子 (立川卓連)	○	○	○	○	4-0	8	1
	深澤 千代乃 (立川卓連)	2-0	2-1	2-1	2-0			

下位トーナメント
上位トーナメント
予選コート
ブロック

ペアマッチ 一般 (上位)

第73回立川市民大会卓球競技
令和元年9月29日
立川市泉市民体育館

中田 富子 (NICE)	出口 (立川七中)	横田 葵 (立川三中)	()
林 華子 (NICE)	渡見 (立川七中)	須藤 咲 (立川三中)	()
松田 悦子 (富士見町)	堀 礼佳 (立川三中)	高橋 実央 (立川四中)	()
松田 知歩 (富士見町)	田嶋 莉帆 (立川三中)	近藤 優季 (立川四中)	()
山門 梨沙子 (立川七中)	原島 澄恵 (栄町卓球クラブ)	本多 芽泉 (立川四中)	蛭田 唯心 (立川三中)
滝田 夢愛 (立川七中)	今村 里美 (栄町卓球クラブ)	篠崎 悠里 (立川四中)	吉澤 結穂 (立川三中)
柿澤 晴美 (スパーク)	北條 あかり (立川七中)	徳永 羽音 (立川三中)	飯村 怜奈 (立川四中)
須崎 香織 (スパーク)	久保 美樹 (立川七中)	稲葉 麻衣子 (立川三中)	小濱 帆夏 (立川四中)
津崎 結子 (柏町)	中田 直子 (立川卓連)	栗原 凜 (立川三中)	正木 智子 (立川四中)
石川 香織 (柏町)	伊東 五月 (立川卓連)	近藤 花香 (立川三中)	斎藤 いづ美 (立川四中)
河内 美千代 (高松クラブ)	三輪 歩香 (立川四中)	水野 陽奈子 (立川七中)	川西 ころろ 山中 愛莉 南雲 咲希 (立川三中)
山崎 昌美 (高松クラブ)	野澤 りりあ (立川四中)	渡邊 陽奈 (立川七中)	
津崎 結子 (柏町)	中田 直子 (立川卓連)	栗原 凜 (立川三中)	正木 智子 (立川四中)
石川 香織 (柏町)	伊東 五月 (立川卓連)	近藤 花香 (立川三中)	斎藤 いづ美 (立川四中)
河内 美千代 (高松クラブ)	三輪 歩香 (立川四中)	水野 陽奈子 (立川七中)	川西 ころろ 山中 愛莉 南雲 咲希 (立川三中)
山崎 昌美 (高松クラブ)	野澤 りりあ (立川四中)	渡邊 陽奈 (立川七中)	
山門 梨沙子 (立川七中)	原島 澄恵 (栄町卓球クラブ)	本多 芽泉 (立川四中)	蛭田 唯心 (立川三中)
滝田 夢愛 (立川七中)	今村 里美 (栄町卓球クラブ)	篠崎 悠里 (立川四中)	吉澤 結穂 (立川三中)
柿澤 晴美 (スパーク)	北條 あかり (立川七中)	徳永 羽音 (立川三中)	飯村 怜奈 (立川四中)
須崎 香織 (スパーク)	久保 美樹 (立川七中)	稲葉 麻衣子 (立川三中)	小濱 帆夏 (立川四中)
中田 富子 (NICE)	出口 (立川七中)	横田 葵 (立川三中)	()
林 華子 (NICE)	渡見 (立川七中)	須藤 咲 (立川三中)	()
松田 悦子 (富士見町)	堀 礼佳 (立川三中)	高橋 実央 (立川四中)	()
松田 知歩 (富士見町)	田嶋 莉帆 (立川三中)	近藤 優季 (立川四中)	()

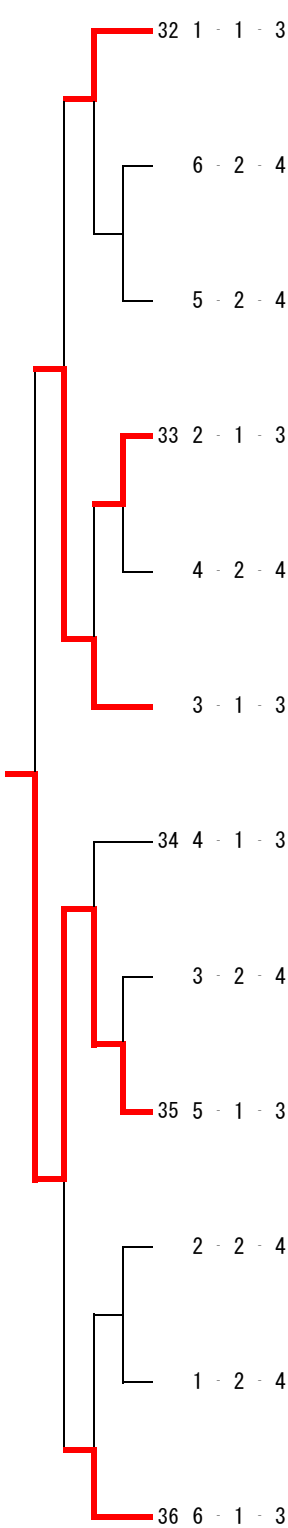


下位トーナメント
上位トーナメント
ブロック
予選コート

ペアマッチ 一般(下位)

第73回立川市民大会卓球競技
令和元年9月29日
立川市泉市民体育館

中田 富子 (NICE)	水野 陽奈子 (立川七中)	横田 葵 (立川三中)	()
林 華子 (NICE)	渡邊 陽奈 (立川七中)	須藤 咲 (立川三中)	()
松田 悦子 (富士見町)	堀 礼佳 (立川三中)	高橋 実央 (立川四中)	()
松田 知歩 (富士見町)	田嶋 莉帆 (立川三中)	近藤 優季 (立川四中)	()
山門 梨沙子 (立川七中)	原島 澄恵 (栄町卓球クラブ)	本多 芽泉 (立川四中)	蛭田 唯心 (立川三中)
滝田 夢愛 (立川七中)	今村 里美 (栄町卓球クラブ)	篠崎 悠里 (立川四中)	吉澤 結穂 (立川三中)
柿澤 晴美 (スパーク)	北條 あかり (立川七中)	徳永 羽音 (立川三中)	飯村 怜奈 (立川四中)
須崎 香織 (スパーク)	久保 美樹 (立川七中)	稲葉 麻衣子 (立川三中)	小濱 帆夏 (立川四中)
津崎 結子 (柏町)	中田 直子 (立川卓連)	栗原 凜 (立川三中)	正木 智子 (立川四中)
石川 香織 (柏町)	伊東 五月 (立川卓連)	近藤 花香 (立川三中)	斎藤 いづ美 (立川四中)
河内 美千代 (高松クラブ)	三輪 歩香 (立川四中)	水野 陽奈子 (立川七中)	川西 ころろ 山中 愛莉 南雲 咲希 (立川三中)
山崎 昌美 (高松クラブ)	野澤 りりあ (立川四中)	渡邊 陽奈 (立川七中)	
津崎 結子 (柏町)	中田 直子 (立川卓連)	栗原 凜 (立川三中)	正木 智子 (立川四中)
石川 香織 (柏町)	伊東 五月 (立川卓連)	近藤 花香 (立川三中)	斎藤 いづ美 (立川四中)
河内 美千代 (高松クラブ)	三輪 歩香 (立川四中)	水野 陽奈子 (立川七中)	川西 ころろ 山中 愛莉 南雲 咲希 (立川三中)
山崎 昌美 (高松クラブ)	野澤 りりあ (立川四中)	渡邊 陽奈 (立川七中)	
山門 梨沙子 (立川七中)	原島 澄恵 (栄町卓球クラブ)	本多 芽泉 (立川四中)	蛭田 唯心 (立川三中)
滝田 夢愛 (立川七中)	今村 里美 (栄町卓球クラブ)	篠崎 悠里 (立川四中)	吉澤 結穂 (立川三中)
柿澤 晴美 (スパーク)	北條 あかり (立川七中)	徳永 羽音 (立川三中)	飯村 怜奈 (立川四中)
須崎 香織 (スパーク)	久保 美樹 (立川七中)	稲葉 麻衣子 (立川三中)	小濱 帆夏 (立川四中)
中田 富子 (NICE)	水野 陽奈子 (立川七中)	横田 葵 (立川三中)	()
林 華子 (NICE)	渡邊 陽奈 (立川七中)	須藤 咲 (立川三中)	()
松田 悦子 (富士見町)	堀 礼佳 (立川三中)	高橋 実央 (立川四中)	()
松田 知歩 (富士見町)	田嶋 莉帆 (立川三中)	近藤 優季 (立川四中)	()



小学生男子

15コート (A)	莊司 優斗 丸善クラブ	安田 恭嘉 立川一小	藤澤 凌生 立川一小	玉澤 健 立川一小	勝-負	勝点	順位
莊司 優斗 丸善クラブ	○ 3-1						
安田 恭嘉 立川一小	× 1-3				0-1	1	2
藤澤 凌生 立川一小							
玉澤 健 立川一小							

小学生女子

16コート (B)	井波 結 多摩スポーツJr	新藤 小夏 立川第五小学校	莊司 愛菜 丸善クラブ	勝-負	勝点	順位
井波 結 多摩スポーツJr	○ 3-0	× 0-3				
新藤 小夏 立川第五小学校	× 0-3		× 0-3	0-2	2	3
莊司 愛菜 丸善クラブ	○ 3-0	○ 3-0		2-0	4	1

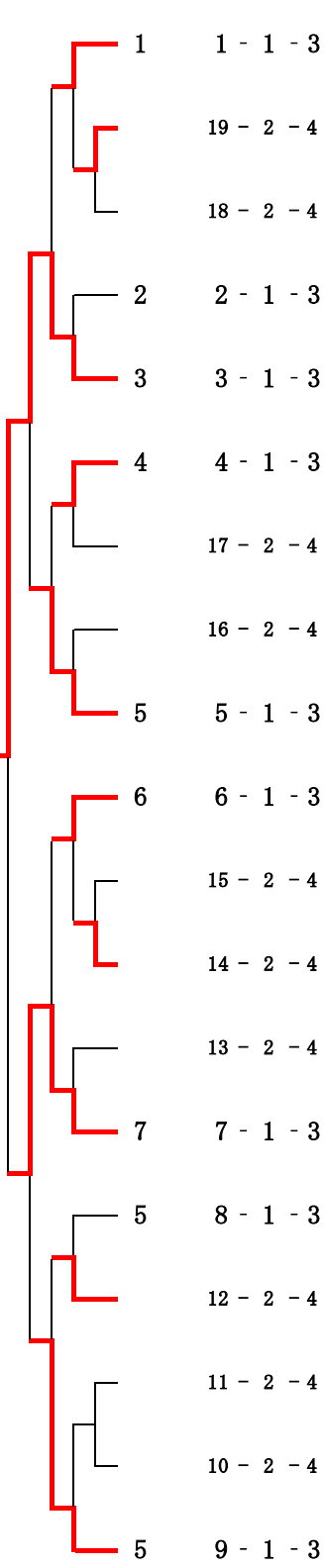
初心者の部

27コート (C)	内藤原 海 個人	佐藤 元 個人	有岡 美智代 富士見町	和歌月 君子 富士見町	勝-負	勝点	順位
内藤原 海 個人	× 1-3	○ 3-2	× 1-3				
佐藤 元 個人	○ 3-1		○ 3-0	○ 3-0	3-0	6	1
有岡 美智代 富士見町	× 2-3	× 0-3		× 0-3	0-3	3	4
和歌月 君子 富士見町	○ 3-1	× 0-3	○ 3-0		2-1	5	2

男子一般(1)上位

予選コートNo.
予選ブロックNo.
上位トーナメント
下位トーナメント

準優勝



1	1 - 1 - 3	野地 哲平 明治大学	國 広大 立川三中	鶴田 立川高校	小林 昂汰 立川四中
	19 - 2 - 4	森 隼人 SBR	馬田 晃生 立川四中	竹内 一永 立川三中	三浦 惇康 立川七中
	18 - 2 - 4	岡田 祐貴仁 超音波工業	鈴木 海翔 立川七中	藤井 貴博 MFS	清水 優希 スパーク
2	2 - 1 - 3	正木 亮太 スパーク	松田 康平 MFS	川嶋 春輝 立川七中	吉原 大地 立川一中
3	3 - 1 - 3	綾部 克己 IHI	川崎 立川高校	深須 絢人 立川四中	大河原 優介 立川七中
4	4 - 1 - 3	柳澤 里久希 東大和南高校	西 強太 若葉町	井波 健太郎 立川四中	山下 陽 立川三中
	17 - 2 - 4	巻田 立川高校	平等 貴士 富士見町	伊藤 優来 立川四中	山上 隼矢 立川一中
	16 - 2 - 4	石川 達也 柏町	清水 計博 MFS	齋藤 立川高校	反町 佳暉 立川四中
5	5 - 1 - 3	永井 拳士郎 栄町卓球クラブ	仲 尚登 立川七中	今村 優斗 スパーク	五十嵐 立川高校
6	6 - 1 - 3	岡崎 淳二 こぶし卓球クラブ	吉澤 孝哉 早稲田実業	芝田 圭佑 立川一中	粟村 竜太郎 立川三中
	15 - 2 - 4	齊藤 義憲 スパーク	柴山 智悠 立川三中	乙幡 大翔 立川七中	小林 立川高校
	14 - 2 - 4	北條 広樹 東洋大学	甲佐 立川高校	安藤 幸雄 栄町卓球クラブ	小俣 優輝 スパーク
	13 - 2 - 4	土田 駿元 桐朋高校	長野 浩士 多摩運送	佐藤 暖樹 立川七中	武田 勘汰 立川三中
7	7 - 1 - 3	原田 篤 若葉町	渡辺 立川高校	清水 康雄 MFS	中原 海拓 立川四中
5	8 - 1 - 3	渡辺 啓記 栄町卓球クラブ	青木 太陽 スパーク	菅原 瑠斗 立川七中	富田 幸一郎 立川三中
	12 - 2 - 4	平泉 輝 立川七中	矢島 雅 柏町	伊賀上 立川高校	熊本 大雅 立川四中
	11 - 2 - 4	村上 大地 MFS	中島 立川高校	藤村 航太 スパーク	荒井 洋人 立川七中
	10 - 2 - 4	湯澤 博貴 栄町	宮沢 恵歩 立川七中	二木 雷嘉 立川四中	石川 立川高校
5	9 - 1 - 3	大野 勇 砂川町	佐藤 行馬 立川四中	喜多 立川高校	安井 柊満 立川三中

男子一般(2)上位

予選
コート
No.

予選
ブロック
No.

上位
トーナメント

下位
トーナメント

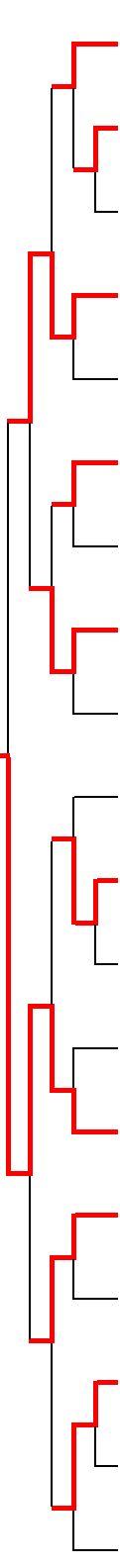
優勝

10	10 - 1 - 3	湯澤 博貴	宮沢 恵歩	二木 雷嘉	石川
		栄町	立川七中	立川四中	立川高校
9	9 - 2 - 4	大野 勇	佐藤 行馬	喜多	安井 柊満
		砂川町	立川四中	立川高校	立川三中
8	8 - 2 - 4	渡辺 啓記	青木 太陽	菅原 瑠斗	富田 幸一郎
		栄町卓球クラブ	スパーク	立川七中	立川三中
11	11 - 1 - 3	村上 大地	中島	藤村 航太	荒井 洋人
		MFS	立川高校	スパーク	立川七中
12	12 - 1 - 3	平泉 輝	矢島 雅	伊賀上	熊本 大雅
		立川七中	柏町	立川高校	立川四中
13	13 - 1 - 3	土田 駿元	長野 浩士	佐藤 暖樹	武田 勘汰
		桐朋高校	多摩運送	立川七中	立川三中
7	7 - 2 - 4	原田 篤	渡辺	清水 康雄	中原 海拓
		若葉町	立川高校	MFS	立川四中
6	6 - 2 - 4	岡崎 淳二	吉澤 孝哉	芝田 圭佑	栗村 竜太郎
		こぶし卓球クラブ	早稲田実業	立川一中	立川三中
5	5 - 2 - 4	永井 拳士郎	仲 尚登	今村 優斗	五十嵐
		栄町卓球クラブ	立川七中	スパーク	立川高校
14	14 - 1 - 3	北條 広樹	甲佐	安藤 幸雄	小俣 優輝
		東洋大学	立川高校	栄町卓球クラブ	スパーク
15	15 - 1 - 3	齊藤 義憲	柴山 智悠	乙幡 大翔	小林
		スパーク	立川三中	立川七中	立川高校
4	4 - 2 - 4	柳澤 里久希	西 強太	井波 健太郎	山下 陽
		東大和南高校	若葉町	立川四中	立川三中
3	3 - 2 - 4	綾部 克己	川崎	深須 絢人	大河原 優介
		IHI	立川高校	立川四中	立川七中
16	16 - 1 - 3	石川 達也	清水 計博	斎藤	反町 佳暉
		柏町	MFS	立川高校	立川四中
17	17 - 1 - 3	巻田	平等 貴士	伊藤 優来	山上 隼矢
		立川高校	富士見町	立川四中	立川一中
18	18 - 1 - 3	岡田 祐貴仁	鈴木 海翔	藤井 貴博	清水 優希
		超音波工業	立川七中	MFS	スパーク
2	2 - 2 - 4	正木 亮太	松田 康平	川嶋 春輝	吉原 大地
		スパーク	MFS	立川七中	立川一中
1	1 - 2 - 4	野地 哲平	國 広大	鶴田	小林 昂汰
		明治大学	立川三中	立川高校	立川四中
19	19 - 1 - 3	森 隼人	馬田 晃生	竹内 一永	三浦 惇康
		SBR	立川四中	立川三中	立川七中

男子一般(1)下位

予選コートNo.
予選ブロックNo.
上位トーナメント
下位トーナメント

優勝



1	1 - 1 - 3	野地 哲平 明治大学	國 広大 立川三中	鶴田 立川高校	小林 昂汰 立川四中
19	2 - 4	森 隼人 SBR	馬田 晃生 立川四中	竹内 一永 立川三中	三浦 惇康 立川七中
18	2 - 4	岡田 祐貴仁 超音波工業	鈴木 海翔 立川七中	藤井 貴博 MFS	清水 優希 スパーク
2	2 - 1 - 3	正木 亮太 スパーク	松田 康平 MFS	川嶋 春輝 立川七中	吉原 大地 立川一中
3	3 - 1 - 3	綾部 克己 IHI	川崎 立川高校	深須 絢人 立川四中	大河原 優介 立川七中
4	4 - 1 - 3	柳澤 里久希 東大和南高校	西 強太 若葉町	井波 健太郎 立川四中	山下 陽 立川三中
17	2 - 4	卷田 立川高校	平等 貴士 富士見町	伊藤 優来 立川四中	山上 隼矢 立川一中
16	2 - 4	石川 達也 柏町	清水 計博 MFS	齋藤 立川高校	反町 佳暉 立川四中
5	5 - 1 - 3	永井 拳士郎 栄町卓球クラブ	仲 尚登 立川七中	今村 優斗 スパーク	五十嵐 立川高校
6	6 - 1 - 3	岡崎 淳二 こぶし卓球クラブ	吉澤 孝哉 早稲田実業	芝田 圭佑 立川一中	栗村 竜太郎 立川三中
15	2 - 4	齊藤 義憲 スパーク	柴山 智悠 立川三中	乙幡 大翔 立川七中	小林 立川高校
14	2 - 4	北條 広樹 東洋大学	甲佐 立川高校	安藤 幸雄 栄町卓球クラブ	小俣 優輝 スパーク
13	2 - 4	土田 駿元 桐朋高校	長野 浩士 多摩運送	佐藤 暖樹 立川七中	武田 勘汰 立川三中
7	7 - 1 - 3	原田 篤 若葉町	渡辺 立川高校	清水 康雄 MFS	中原 海拓 立川四中
5	8 - 1 - 3	渡辺 啓記 栄町卓球クラブ	青木 太陽 スパーク	菅原 瑠斗 立川七中	富田 幸一郎 立川三中
12	2 - 4	平泉 輝 立川七中	矢島 雅 柏町	伊賀上 立川高校	熊本 大雅 立川四中
11	2 - 4	村上 大地 MFS	中島 立川高校	藤村 航太 スパーク	荒井 洋人 立川七中
10	2 - 4	湯澤 博貴 栄町	宮沢 恵歩 立川七中	二木 雷嘉 立川四中	石川 立川高校
5	9 - 1 - 3	大野 勇 砂川町	佐藤 行馬 立川四中	喜多 立川高校	安井 柊満 立川三中

男子一般 (2)

予選
コート
No.

予選
ブロック
No.

上位
トーナメント

下位
トーナメント

準優勝

10	10 - 1 - 3	湯澤 博貴	宮沢 恵歩	二木 雷嘉	石川
		栄町	立川七中	立川四中	立川高校
9	9 - 2 - 4	大野 勇	佐藤 行馬	喜多	安井 柊満
		砂川町	立川四中	立川高校	立川三中
8	8 - 2 - 4	渡辺 啓記	青木 太陽	菅原 瑠斗	富田 幸一郎
		栄町卓球クラブ	スパーク	立川七中	立川三中
11	11 - 1 - 3	村上 大地	中島	藤村 航太	荒井 洋人
		MFS	立川高校	スパーク	立川七中
12	12 - 1 - 3	平泉 輝	矢島 雅	伊賀上	熊本 大雅
		立川七中	柏町	立川高校	立川四中
13	13 - 1 - 3	土田 駿元	長野 浩士	佐藤 暖樹	武田 勘汰
		桐朋高校	多摩運送	立川七中	立川三中
7	7 - 2 - 4	原田 篤	渡辺	清水 康雄	中原 海拓
		若葉町	立川高校	MFS	立川四中
6	6 - 2 - 4	岡崎 淳二	吉澤 孝哉	芝田 圭佑	栗村 竜太郎
		こぶし卓球クラブ	早稲田実業	立川一中	立川三中
5	5 - 2 - 4	永井 拳士郎	仲 尚登	今村 優斗	五十嵐
		栄町卓球クラブ	立川七中	スパーク	立川高校
14	14 - 1 - 3	北條 広樹	甲佐	安藤 幸雄	小俣 優輝
		東洋大学	立川高校	栄町卓球クラブ	スパーク
15	15 - 1 - 3	齊藤 義憲	柴山 智悠	乙幡 大翔	小林
		スパーク	立川三中	立川七中	立川高校
4	4 - 2 - 4	柳澤 里久希	西 強太	井波 健太郎	山下 陽
		東大和南高校	若葉町	立川四中	立川三中
3	3 - 2 - 4	綾部 克己	川崎	深須 絢人	大河原 優介
		IHI	立川高校	立川四中	立川七中
16	16 - 1 - 3	石川 達也	清水 計博	斎藤	反町 佳暉
		柏町	MFS	立川高校	立川四中
17	17 - 1 - 3	巻田	平等 貴士	伊藤 優来	山上 隼矢
		立川高校	富士見町	立川四中	立川一中
18	18 - 1 - 3	岡田 祐貴仁	鈴木 海翔	藤井 貴博	清水 優希
		超音波工業	立川七中	MFS	スパーク
2	2 - 2 - 4	正木 亮太	松田 康平	川嶋 春輝	吉原 大地
		スパーク	MFS	立川七中	立川一中
1	1 - 2 - 4	野地 哲平	國 広大	鶴田	小林 昂汰
		明治大学	立川三中	立川高校	立川四中
19	19 - 1 - 3	森 隼人	馬田 晃生	竹内 一永	三浦 惇康
		SBR	立川四中	立川三中	立川七中

男子40-59 上位

予選コートNo.
予選ブロックNo.
上位トーナメント
下位トーナメント

20	1 - 1 - 3	宮本 昇 富士見町	荘司 昌幸 丸善クラブ	阿部 圭且 多摩運送	関根 義矢 栄町卓球クラブ
	5 - 2 - 4	遊澤 昇 卓関会	中村 正人 西砂川	阿部 貞弘 富士見町	池田 明 多摩運送
21	4 - 2 - 4	渡辺 誠記 栄町卓球クラブ	小島 慎太郎 こぶし卓球クラブ	大島 智樹 砂川町	小峰 誠一 富士見町
	2 - 1 - 3	原口 大史 こぶし卓球クラブ	青山 圭介 スパーク	土田 辰司 多摩運送	福本 聡 富士見町
22	3 - 1 - 3	奥野 武司 栄町	牧山 光範 西砂川	三浦 良夫 富士見町	松本 賢 曙町
	4 - 1 - 3	渡辺 誠記 栄町卓球クラブ	小島 慎太郎 こぶし卓球クラブ	大島 智樹 砂川町	小峰 誠一 富士見町
23	3 - 2 - 4	奥野 武司 栄町	牧山 光範 西砂川	三浦 良夫 富士見町	松本 賢 曙町
	2 - 2 - 4	原口 大史 こぶし卓球クラブ	青山 圭介 スパーク	土田 辰司 多摩運送	福本 聡 富士見町
24	1 - 2 - 4	宮本 昇 富士見町	荘司 昌幸 丸善クラブ	阿部 圭且 多摩運送	関根 義矢 栄町卓球クラブ
	5 - 1 - 3	遊澤 昇 卓関会	中村 正人 西砂川	阿部 貞弘 富士見町	池田 明 多摩運送

男子60- 上位

予選コートNo.
予選ブロックNo.
上位トーナメント
下位トーナメント

25	1 - 1 - 3	栗本 併治 卓関会	植田 稔 西砂川	若林 賢志 柏町	原 英二 幸町
	2 - 2 - 4				
26	3 - 2 - 4	渡辺 秀夫 レインボー	井上 彰 幸町	小島 利雄 こぶし卓球クラブ	瀬戸 武治 砂川町
	2 - 1 - 3				
25	1 - 2 - 4	栗本 併治 卓関会	植田 稔 西砂川	若林 賢志 柏町	原 英二 幸町
	3 - 1 - 3	渡辺 秀夫 レインボー	井上 彰 幸町	小島 利雄 こぶし卓球クラブ	瀬戸 武治 砂川町

男子40-59 下位

予選コートNo.
予選ブロックNo.
上位トーナメント
下位トーナメント

20	1 - 1 - 3	宮本 昇 富士見町	荘司 昌幸 丸善クラブ	阿部 圭且 多摩運送	関根 義矢 栄町卓球クラブ
	5 - 2 - 4	遊澤 昇 卓関会	中村 正人 西砂川	阿部 貞弘 富士見町	池田 明 多摩運送
21	4 - 2 - 4	渡辺 誠記 栄町卓球クラブ	小島 慎太郎 こぶし卓球クラブ	大島 智樹 砂川町	小峰 誠一 富士見町
	2 - 1 - 3	原口 大史 こぶし卓球クラブ	青山 圭介 スパーク	土田 辰司 多摩運送	福本 聡 富士見町
22	3 - 1 - 3	奥野 武司 栄町	牧山 光範 西砂川	三浦 良夫 富士見町	松本 賢 曙町
	4 - 1 - 3	渡辺 誠記 栄町卓球クラブ	小島 慎太郎 こぶし卓球クラブ	大島 智樹 砂川町	小峰 誠一 富士見町
23	3 - 2 - 4	奥野 武司 栄町	牧山 光範 西砂川	三浦 良夫 富士見町	松本 賢 曙町
	2 - 2 - 4	原口 大史 こぶし卓球クラブ	青山 圭介 スパーク	土田 辰司 多摩運送	福本 聡 富士見町
24	1 - 2 - 4	宮本 昇 富士見町	荘司 昌幸 丸善クラブ	阿部 圭且 多摩運送	関根 義矢 栄町卓球クラブ
	5 - 1 - 3	遊澤 昇 卓関会	中村 正人 西砂川	阿部 貞弘 富士見町	池田 明 多摩運送

男子60- 下位

予選コートNo.
予選ブロックNo.
上位トーナメント
下位トーナメント

25	1 - 1 - 3	栗本 併治 卓関会	植田 稔 西砂川	若林 賢志 柏町	原 英二 幸町
	2 - 2 - 4				
26	3 - 2 - 4	渡辺 秀夫 レインボー	井上 彰 幸町	小島 利雄 こぶし卓球クラブ	瀬戸 武治 砂川町
	2 - 1 - 3				
25	1 - 2 - 4	栗本 併治 卓関会	植田 稔 西砂川	若林 賢志 柏町	原 英二 幸町
	3 - 1 - 3	渡辺 秀夫 レインボー	井上 彰 幸町	小島 利雄 こぶし卓球クラブ	瀬戸 武治 砂川町